

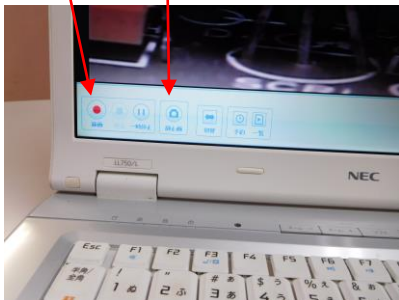
## <特徴>

- ✿ USB 2.0ポートに繋げるだけで簡単ですぐに使えます！
- ✿ パソコンのバスパワー電源駆動の為どこでも映像が見られます！
- ✿ グラフィック解像度 1024×768 ドット以上、24Bit フルカラー以上！
- ✿ パソコンにて観察画像を全画面表示・静止画・動画にて保存が可能！
- ✿ 対応 OS は最新の Windows 10、8.1、8、7、VISTA(32Bit)、XP(SP2)、以上に対応可能！（※Mac は対応していません）
- ✿ 電源コネクタはΦ5.5/Φ2.1 サイズ

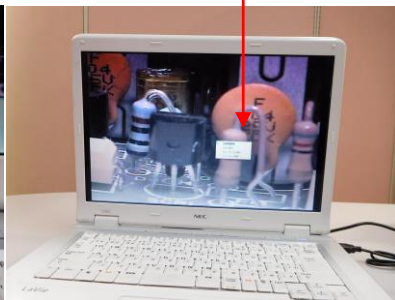
## 設定内容

・保存したい画像を下記の静止・動画のアイコンで保存ができます。

動画      静止画



・ダブルクリックで全画面表示して右クリックで100%に設定で画面全体に映し出せます



**全体接続図** キャプチャーケーブルの USB コネクタ部をパソコンの USB ポートへ繋ぎ、二又の黄色コネクタをカメラ側の RCA コネクタへ、もう一方の黒色コネクタをカメラの黒色コネクタへ差込んで下さい。

