



STAR MICRO

小型ビデオマイクروسコープ

MS-2800
MS-2801



- ★超スリムで軽量、しかも超低価格
- ★独自のDSP搭載により超高感度で、鮮明画像が実現
- ★全画面、2分割、4分割のフリーズが可能 (MS2801のみ)

ミクロの画像がその場で確認

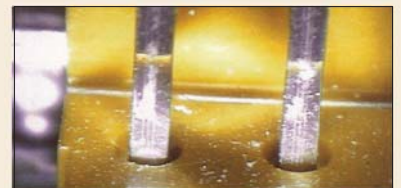


分割フリーズ画像

さまざまな業種・分野に使用



2分割 フリーズ



4分割 フリーズ

株式会社 スターマイクロ

仕様及び各部名称

■カメラ本体部

●カメラ	撮像素子	1/4インチ インターラインCCD 542(H)×496(V) 27万画素 (水平) 330本以上 (垂直) 350本以上
	解像度	46dB (AGC OFF換算)
	S/N比	ON 固定(約+15dB)
	AGC	1/60秒~1/9,600秒
	ELC	
●倍率		200倍レンズ(標準装備・14型TV倍率) 15倍・25倍・70倍・120倍・600倍 1,200倍・等倍ビデオレンズ
●光源	タイプ	LED
	LED寿命	1,000時間(平均)
	色温度	8,000°K (MA×時)
●外形寸法		150(L)×44(R)mm
●重量		約170g

■制御ユニット部

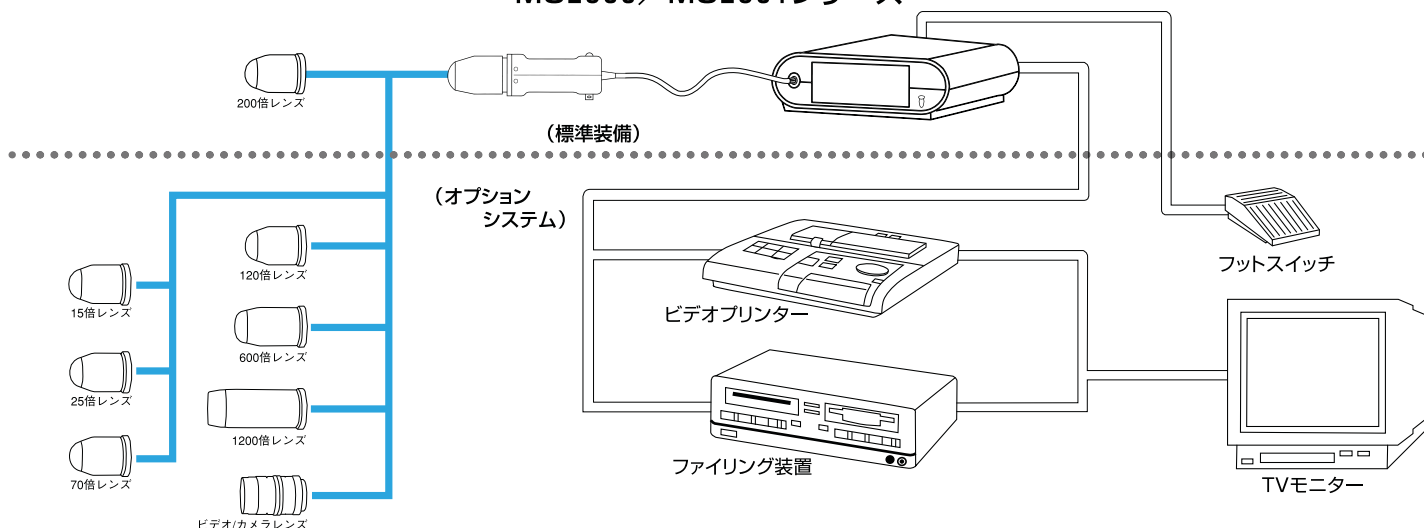
●フリーズメモリー (MS-2801のみ)		画面メモリー 8bit AD/DAコンバーター 14.318MHz クロック シンクジェネレーター内蔵
●出力	ビデオ出力	VBS 1.0Vp-p同期負 NTSC方式準拠
●定格	電源電圧AC	85V~132V 50/60Hz
	消費電力	10VA以下
●外形寸法		140(W)×110(L)×35(H)mm (MS-2800) 180(W)×125(L)×35(H)mm (MS-2801)
●重量		約190g (MS-2800) 約270g (MS-2801)



カメラ部 ①倍率レンズ ②カメラ本体 ③ストラップ口 ④カメラコード ⑤フリーズボタン
制御ユニット ⑥POWERスイッチ ⑦ACコード ⑧映像信号出力コネクタ ⑨フットスイッチ
 ⑩フリーズメモリー切替スイッチ ⑪制御ユニット取付穴

システム構成例

MS2800/MS2801シリーズ



オプションパーツ

15倍レンズ LPS-15(非接写タイプ) ¥40,000	25倍レンズ LPS-25 ¥40,000	70倍レンズ LPS-70 ¥40,000	120倍レンズ LPS-120 ¥40,000	200倍レンズ LPS-200 ¥40,000	600倍レンズ LPS-600 ¥70,000
1,200倍レンズ LPS-1200 ¥100,000	ビデオCマウントレンズ LV-10 ¥23,000	スケールフィルム KS10/KS14 各 ¥1,500	カメラ用架台 LCS-30 ¥1,500	専用架台 LKS-25 ¥70,000	フットスイッチ LF-10 ¥10,000

- 製品改良のため、仕様の一部を予告なく変更することがあります。
- 本カタログ掲載商品の価格には、消費税及び配送・設置・別売部品・付帯工事費等は含まれておりません。

株式会社 スターマイクロ

本社/〒206-0031 東京都多摩市豊ヶ丘1丁目21-6
多摩住吉ビル2F
TEL 042-357-8122 FAX 042-357-8123
事業所/〒206-0822 東京都稲城市坂浜2305番地

販売代理店