



### 《特徴》

- ・ このカメラは、1/4インチ光学系高感度 CCD 採用の超小型 (26mm×22mm) カラーボードカメラモジュールです。
- ・ 超小型、高機能で従来の CCD カメラ同様の機能を搭載しました。
- ・ カラーフィルターの材料に顔料系を使用することで1億 lx・h まで光感度の変化がありません。
- ・ DSP 搭載、内部データ書き換えにより設定の切り替えが可能です。(オプション)
- ・ 標準のミニレンズ他、多彩なラインナップ (f = 1.9mm ~ f = 12mm) も用意しています。

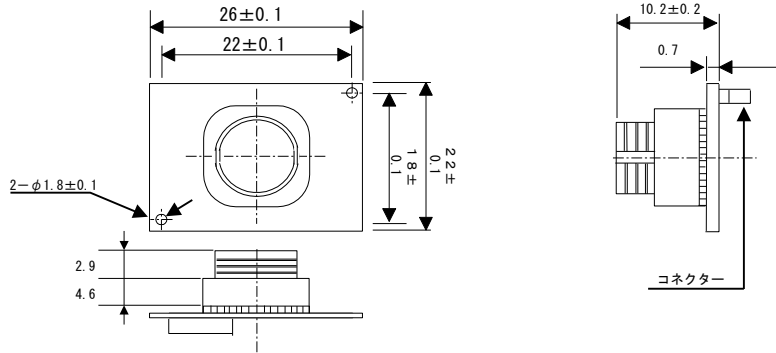
### 《用途》

- ・ 後方確認用車載カメラ
- ・ CD コーナー等、各種のセキュリティ
- ・ デンタル用・医療用特殊撮影用カメラ
- ・ その他各種用途にも幅広く対応します

### 《仕様》

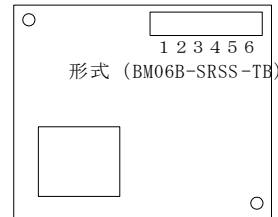
	I V C - 3 0 0 B
撮 像 素 子	1/4インチ インターライン方式
有 効 画 素 数	510 (H) × 492 (V)
使 用 C C D	IC×226AZ (SONY)
レ ン ズ マ ウ ン ト	固定レンズ
同 期 方 式	内部同期
走 査 方 式	2:1インターレース
映 像 出 力 信 号	VBS 1Vp-p 75Ω
最 低 被 写 体 照 度	0.6 lux以下 (参考値) (*映像出力50%、AGC ON、F1.4)
水 平 解 像 度	350TV本
S / N 比	45dB以上 (γ=1.0、AGC=off、アパーチャ=off、輝度信号)
ホ ワ イ ト バ ラ ン ス	ATW (自動)
電 子 ア イ リ ス	1/60~1/100,000 (sec)
固 定 シ ャ ッ タ ー	無し
γ 特 性	0.45近似
A G C	ON
逆 光 補 正	全面測光
電 源 電 圧	DC+5V(±10%)
消 費 電 流	130mA±10 (DC+5V)
保 管 温 度	-20℃~+60℃湿度90%以下 (但し、結露しないこと)
動 作 温 度	-5℃~+40℃湿度80%以下 (但し、結露しないこと)
外 寸 寸 法	26.0mm (W) × 22.0mm (L)
重 量	約13g (カメラ本体のみ)

《本体寸法》

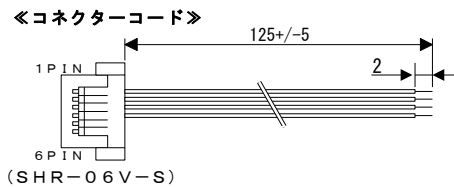


《コネクター番号》

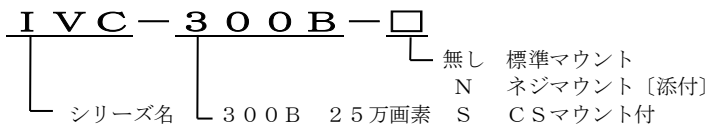
- No.1 DC5V入力
- No.2 GND(VIDEO・GND)
- No.3 映像出力
- No.4 GND
- No.5 OPEN(SLC)
- No.6 OPEN(SDA)



コネクター番号	色	入出力
1	赤	DC IN
2	黒	GND (VIDEO・GND)
3	白	VIDEO OUT
4	黒	GND



《型式呼称方法》



【オプション】

《レンズ》

品名	仕様	水平画角
BC-19/2.8	f 1,9/F 2,8	約 110°
BC-30/2.8	f 3,0/F 2,8	約 65°
BC-40/2.8	f 4,0/F 2,8	約 46°
BC-60/2.8	f 6,0/F 2,8	約 33°
BC-80/2.8	f 8,0/F 2,8	約 24°
BC-120/2.8	f 12,0/F 2,8	約 10°
BLS-32/4-2	f 3,2/F 4,5	約 62°
BLS-37/4-4	f 3,7/F 4,5	約 52°

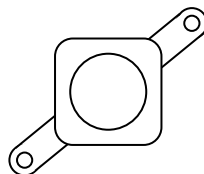
《調整治具》

RE-12C

- (梱包明細)
- ・通信BOX
  - ・CDROMソフト2枚
  - ・RE12C用ハーネス
  - ・ACアダプタ
  - ・電源、映像ハーネス

《ネジマウント》

IVC-N



《CSマウント》

IVC-CS



株式会社 スターマイクロ

本社/〒206-0031 東京都多摩市豊ヶ丘1丁目21-6  
多摩住吉ビル2F  
TEL 042-357-8122 FAX 042-357-8123  
事業所/〒206-0822 東京都稲城市坂浜2375番地

販売代理店